

50인 미만 소규모 사업장을 위한

업종별 맞춤형 안전보건 가이드



구조용 금속제품 제조업

▶ 사망사고 같은 중대재해가 발생하면 무조건 사업주가 처벌받게 되나요?

» 무조건 사업주가 처벌받는 것은 아닙니다.

① 사업장에서 중대재해가 발생하고, ② 안전보건관리체계가 구축·이행되어 있지 않을 때 처벌받습니다.(1년 이상의 징역 또는 10억원 이하의 벌금)

① 중대재해가 발생하지 않도록 관리

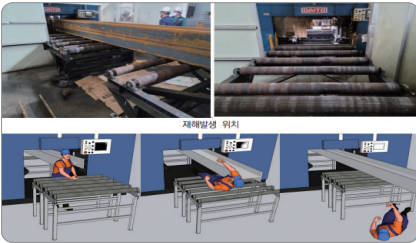
우리 업종에서 실제 발생한 사고사례를 확인하고 같은 사고가 사업장에서 발생하지 않도록 조치하여야 합니다.

▶ 구조용 금속제품 제조업에서 발생하는 중대재해(사망사고) 사례는 무엇인가요?

» 구조용 금속제품 제조업종에서 최근 5년('18~'22년)간 전체 39명의 사고사망자가 발생
: 끼임 11, 떨어짐 9, 맞음 7, 깔림·뒤집힘 5, 무너짐 3, 기타 4

끼임

'20.1. 드릴기와 컨베이어 사이에 서 있다가 이송되는 H빔과 컨베이어 사이에 끼여 사망



사고를 예방하려면?

- 위험구역 내 근로자 출입금지
- 기계 방호덮개 및 울 설치
- 정비·보수 등 작업 시 운전정지 후 조작부 잠금장치 및 표지판 설치(LOTO)
- 비상정지장치, 연동장치(인터락) 설치
- 작업 시 방호장치 해제 금지

떨어짐

'21.9. 크레인 거더 위에서 철골가공작업장 지붕 설치 작업 중 6.1m에서 떨어져 사망

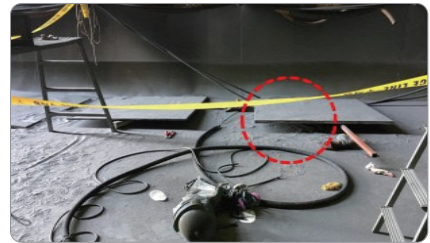


사고를 예방하려면?

- 이동식 비계, 고소작업대 등 안전한 작업발판 사용
- 안전모 착용, 안전대 부착설비 설치 및 안전대 착용
- 추락위험 장소 근로자 출입금지

맞음·깔림

'18.11. 철판 표면처리 작업 중 철판(530kg)이 넘어져 철판과 바닥 사이에 깔려 사망



사고를 예방하려면?

- 자재 등이 넘어지지 않도록 고정·지탱
- 작업 구간 내 근로자 출입금지
- 중량물 취급 작업계획서 작성
- 작업 통제·관리하는 작업지휘자 배치
- 작업방법, 위험요인 등 근로자 주지

※ 해당 사례는 사망사고로 이어질 위험이 높은 사례 위주로 작성(경미한 부상 사례는 제외)

이것만은 기본!

- ① 작업장 정리정돈은 반드시 실시하세요.
- ② 업무시작 전에는 꼭 안전사고 위험작업과 준수(주의)사항을 근로자에게 알려주세요.
- ③ 위험한 곳에는 꼭 안전표지판, 안전스티커를 설치·부착하세요.
- ④ 직원 중에 안전보건 관련 업무를 수행할 담당자를 지정하여 우리 사업장의 안전보건관리 상태를 체크하세요.
- ⑤ 절단, 그라인더 작업 시 손마림 방지용 장갑, 용접 시 절연용 보호구를 꼭 착용하세요.



업종별 50인 미만 중소기업을 위한
안전보건관리체계 구축 가이드 안내
(중대재해처벌법 바로알기 누리집)



2024년 안전보건관리체계 구축
컨설팅 신청 안내

맞춤형 안전보건 가이드를 준수하여 사업장에서 사고가 발생하지 않도록 우리 함께 노력해요!

※ 동 내용은 중소기업 이해를 돕기 위해 '22년 배포한 가이드(중대재해처벌법 바로알기 QR코드 참고)를 간소화하여 작성한 자료이며, 상세한 법적의무사항은 「산업안전보건법」 및 「중대재해처벌법」을 참고하시기 바랍니다.

「중대재해처벌법」에 따른 안전보건관리체계 구축·이행 사업주 핵심 의무사항(구조용 금속제품 제조업)

2 안전보건관리체계를 구축하고 이행할 것

- » 「중대재해처벌법」상 안전보건관리체계 구축·이행 의무사항 총 15가지 중 **핵심 의무사항을 안내**하니
사업장 중대재해 예방에 활용하시기 바랍니다. **할 수 있는 것**부터 단계적으로 시작하는 것이 안전의 시작입니다!!
- ▶ 안전보건관리체계란? 기업 스스로 사업장 내 유해·위험요인을 파악하여 개선방안을 마련·이행하고, 이를 지속 개선하는 체계를 뜻합니다.
- » 우리 사업장의 안전보건 관리를 위해 아래 핵심 의무사항을 **최소 반기 1회는 체크해보세요!!**

핵심 의무사항 하나!

» 안전보건 경영방침 및 목표를 수립하여 사업장 내 모든 근로자들이 알 수 있도록 알립니다.

- ▶ **예시** ◀ 아래는 예시임에 따라 사업장 실정에 맞게 수립 가능
(방침) “우리 작업장은 안전을 최우선 가치로 삼고, 산업재해 예방에 최선을 다한다.”
(목표) “떨어짐, 끼임, 맞음·갈림 등 사고 00건 감소”, “매월 우리 사업장의 숨은 위험 00건 찾기” 등
(공유·전파) 직원 교육 등을 통해 수시로 사업주의 의지를 알리고, 근무 공간이나 휴게실 내 잘 보이는 곳에 게시

우리 사업장은?

예 아니오

핵심 의무사항 둘!

» 우리 사업장의 안전보건 관련 업무를 수행할 직원을 지정합니다.

- 상시근로자 20~50인 미만 사업장 중 제조업, 임업, 하수, 환경, 폐기업 5개 업종에 한해 안전보건관리담당자를 1명 이상 선임하도록 하고 있습니다.
- (권고사항) 다만, 법적으로 **안전보건관리담당자 선임 의무가 없더라도 안전을 관리·담당하는 인력**을 자체적으로 지정하고 역할을 부여하여 **안전보건관리를 철저히** 하는 것이 **바람직**합니다. (겸직 가능, 사업주(대표)가 수행 가능)
- ▶ **예시** (20인 미만 제조업 등 법적 선임 의무가 없는 사업장) 전체 공정(작업) 관리 직원을 안전보건 관련 업무 수행 직원으로 지정

우리 사업장은?

예 아니오

핵심 의무사항 셋!

» 산업재해 예방에 필요한 예산(비용)을 사용합니다.

- 여력이 있는 범위에서 적은 금액이라도 안전 예산(비용)을 편성하여 지출내역을 별도로 관리하면 됩니다.
- 사전에 지출할 계획이 없었더라도 안전용품 비용으로 지출한 경우면 됩니다.
- ▶ **예시** 안전모, 안전대, 안전장갑, 보안면 등 개인보호구 구입, 안전표지판(출입금지, 추락위험 등) 설치, 기계 방호장치 보강, 지게차, 크레인 등 주 사용기계 점검, 근로자 특수건강진단, 작업환경측정(분진, 화학물질 등), 근로자 안전보건교육 비용 등

우리 사업장은?

예 아니오

핵심 의무사항 넷!

» 우리 사업장의 유해·위험요인을 찾아서 개선하는 활동(위험성평가)을 합니다.

- 부상 등으로 이어질 뻔한 상황(아차사고) 보고 등 근로자 안전제안제도를 운영(건의함, 게시판 등 설치)하고, 유해·위험요인에 대해 체크리스트를 만들어 개선하는 등 사업장 실정에 맞게 위험성평가를 실시하면 됩니다.
- 위험성평가 방법, 서식 등은 위험성평가 시스템(오른쪽 QR 참조)을 통해 확인하실 수 있습니다.
- ▶ **예시** 사업장을 순회하면서 유해·위험요인을 찾고 개선하는 과정에 근로자 의견을 듣고, 개선 및 주의사항을 근무 시작 전 조회시간, 교육 등을 통해 근로자들에게 알리고 근무 공간, 휴게실 내 잘 보이는 곳에 게시



위험성평가 관련
자료 안내

- ▶ **유해·위험요인 예시**
 - ⊙ 구조물 이동·적재 과정 또는 적재방법 불량으로 인한 깔림·끼임 위험
 - ⊙ 지게차, 화물차 등 운반 작업 시 작업자 끼임 및 충돌 위험
 - ⊙ 구조물 상·하차 및 지붕 구조물 설치·해체 작업 시 떨어짐 위험
 - ⊙ 절단 작업 중 전기충전부 노출에 따른 감전, 절단기와 원자재 사이 협착 및 절단 위험
 - ⊙ 용접 작업 중 용접흄 등에 의한 건강장해 ⊙ 도장 작업 시 페인트 등 유해·화학물질 노출 위험 등

우리 사업장은?

예 아니오

핵심 의무사항 다섯!

» 산업재해에 대비하여 비상매뉴얼을 만들고, 산업재해가 있었던 경우 재발방지대책을 마련합니다.

- ▶ **예시** 화재 등 비상대응 매뉴얼(비상대피도, 비상연락망, 이송 병원 등) 마련, 이전에 발생한 사고별 재발방지대책 마련

우리 사업장은?

예 아니오