



겨울철 한파로 인한 한랭질환 쿼가이드

따뜻한

옷 · 물 · 장소



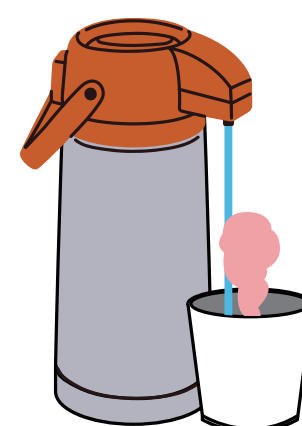
장시간 추위 노출 시 발생하는 동상, 저체온증 등에 유의하세요.



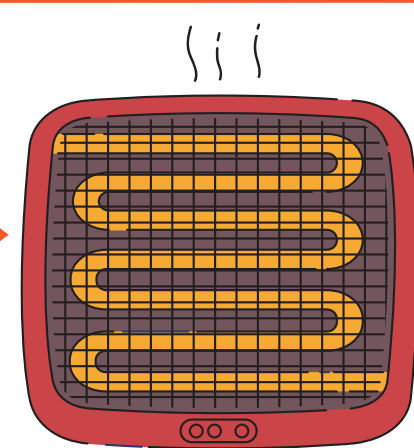
✓ 따뜻한 옷
따뜻한 옷으로
열 손실 줄이기



✓ 따뜻한 물
작업장 주변
따뜻한 물 비치



✓ 따뜻한 장소
추위를 피해
실 장소 마련



위험

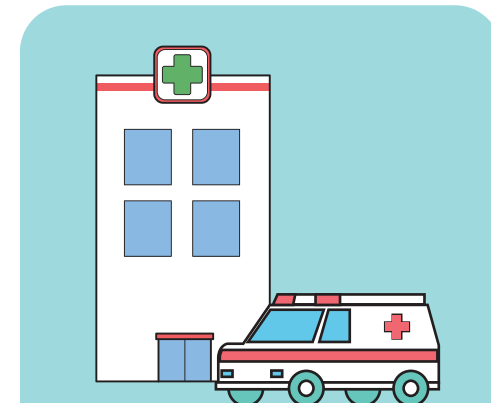


35℃

한랭질환자 발생



119
구조
요청



병원으로 이송

긴급상황 발생 시 담당자 연락처



자세한 사항은
QR코드를 통하여
한랭질환 예방가이드를
참고하세요!

